



ANNAB DIVISE
ASCOLTIAMO - PROGETTIAMO - REALIZZIAMO

LINEA NAZIONALE

**POLIZI
LOCALI**



ART. 30GIO390

GIACCONE CRISTALLO PLUS

COLORI: blu + reflex grigio (su ordinazione)

blu + reflex blu

blu + reflex giallo (su ordinazione)

TAGLIE DISPONIBILI: xs - 3xl

TESSUTO: GORE-TEX® Technical Garments



Bande retroriflettenti
su davanti e dietro

Tagli di sagomatura sui
davanti, schiena e maniche
con piping retroriflettente

Coulisse interna in vita regolabile
tramite stringistop

Bottone porta placca su
taschino sinistro



- Giaccone foderato. Allacciatura anteriore con cerniera a doppio cursore coperta da doppia patta chiusa da 5 bottoni a pressione
- Collo alto con inserti in tessuto rifrangente; tasca per inserimento aletta per aggancio cappuccio
- Cappuccio sagomato, fascia posteriore in tessuto rifrangente
- Bottone porta placca su taschino sinistro
- Su manica sinistra taschino portapenne 2 tasche e 1 taschino interni
- Fondo fianchi con cerniera e soffietto
- Cuciture termonastrate
- Tagli di sagomatura sui davanti, schiena e maniche con piping retroriflettente
- Predisposto all'inserimento del corpetto

- Passanti rifiniti con tessuto rifrangente.
- 2 tasche e 2 taschini con soffietto sui davanti, coperte da pattine e fermate da bottoni a pressione
- Taschino portapenne
- Taschino portacellulare con interno in tessuto antistatico schermante le onde elettromagnetiche
- Fondo manica con cerniera e soffietto; alamaro regolabile tramite bottoni a pressione
- Coulisse interna in vita regolabile tramite stringistop
- Alamari sulle spalle fermati da bottone a pressione
- Bande retroriflettenti su davanti e dietro
- Velcro asola porta stemma sopra pattina taschino davanti sinistra
- Velcro asola scudetto su manica sinistra

ART. 30GB0687

CORPETTO BORMIO PLUS

COLORI: blu + reflex grigio (su ordinazione)

blu + reflex blu

blu + reflex giallo (su ordinazione)

TAGLIE DISPONIBILI: xs - 3xl

TESSUTO: Windstopper ®



Schiena e maniche con piping retroriflettente

Bande retroriflettenti su davanti e dietro

Cerniera a cursore reversibile e coperta da doppio filetto in tessuto



- Corpetto termico foderato. Allacciatura anteriore chiusa da cerniera a cursore reversibile e coperta da doppio filetto in tessuto
- Tagli di sagomatura sul davanti, ai polsi.
- Schiena e maniche con piping retroriflettente
- Collo a fascetta chiuso da 2 bottoni a pressione. Salvamento
- Alamaro regolabile tramite bottoni a pressione
- 1 taschino interno chiuso da cerniera 1 tasca interna, 2 alamari sulle spalle fermati da bottone a pressione

- 2 tasche sul davanti chiuse da cerniere e coperte da pattine, fermate da 2 bottoni a pressione
- 2 taschini con soffiato al petto, con pattine fermate da bottoni a pressione, con portapenne
- Bande retroriflettenti su davanti e dietro
- Velcro asola porta stemma sopra pattina taschino davanti sinistra
- Velcro asola scudetto su manica sinistra

ART. 30GIO175

GIACCONE CRISTALLO

COLORI: blu + reflex grigio (su ordinazione)

blu + reflex blu

blu + reflex giallo - new (su ordinazione)

TAGLIE DISPONIBILI: xs - 3xl

TESSUTO: GORE-TEX® Technical Garments



Tagli di sagomatura sui davanti, schiena e maniche con piping retroriflettente

Coulisse interna in vita regolabile tramite stringistop

Bottone porta placca su taschino sinistro



- Giaccone foderato. Allacciatura anteriore con cerniera a doppio cursore coperta da doppia patta chiusa da 5 bottoni a pressione
- Collo alto con inserti in tessuto rifrangente; tasca per inserimento aletta per aggancio cappuccio
- Cappuccio sagomato, fascia posteriore in tessuto rifrangente
- Bottone porta placca su taschino sinistro
- Su manica sinistra taschino portapenne 2 tasche e 1 taschino interni
- Fondo fianchi con cerniera e soffietto
- Cuciture termonastrate
- Tagli di sagomatura sui davanti, schiena e maniche con piping retroriflettente

- Predisposto all'inserimento del corpetto
- Passanti rifiniti con tessuto rifrangente.
- 2 tasche e 2 taschini con soffietto sui davanti, coperte da pattine e fermate da bottoni a pressione
- Taschino portapenne
- Taschino portacellulare con interno in tessuto antistatico schermante le onde elettromagnetiche
- Fondo manica con cerniera e soffietto; alamari regolabile tramite bottoni a pressione
- Coulisse interna in vita regolabile tramite stringistop
- Alamari sulle spalle fermati da bottone a pressione
- Velcro asola porta stemma sopra pattina taschino davanti sinistra
- Velcro asola scudetto su manica sinistra

ART. 30GB0338

CORPETTO BORMIO

COLORI: blu + reflex grigio (su ordinazione)

blu + reflex blu

blu + reflex giallo - new (su ordinazione)

TAGLIE DISPONIBILI: xs - 3xl

TESSUTO: Windstopper®



Schiena e maniche con piping retroriflettente

Cerniera a cursore reversibile e coperta da doppio filetto in tessuto



- Corpetto termico foderato. Allacciatura anteriore chiusa da cerniera a cursore reversibile e coperta da doppio filetto in tessuto
- Tagli di sagomatura sul davanti, ai polsi.
- Schiena e maniche con piping retroriflettente
- Collo a fascetta chiuso da 2 bottoni a pressione. Salvamento
- Alamaro regolabile tramite bottoni a pressione
- 1 taschino interno chiuso da cerniera 1 tasca interna, 2 alamari sulle spalle fermati da bottone a pressione
- 2 tasche sul davanti chiuse da cerniere e coperte da pattine, fermate da 2 bottoni a pressione
- 2 taschini con soffiello al petto, con pattine fermate da bottoni a pressione, con portapenne
- Velcro asola porta stemma sopra pattina taschino davanti sinistra
- Velcro asola scudetto su manica sinistra

ART. 30GB0505

GIUBBINO ORTLES

COLORI: blu + reflex grigio (su ordinazione)

blu + reflex blu

blu + reflex giallo (su ordinazione)

TAGLIE DISPONIBILI: xs - 3xl

TESSUTO: GORE-TEX® Technical Garments



Banda retroriflettente termoadesiva su torace e fondo capo



Fondo maniche elasticizzato e regolabili tramite alamaro con bottoni a pressione a due posizioni



- Giubbino estivo foderato e sagomato con inserti a contrasto, piping e bande rinfrangenti.
- Allacciatura anteriore con zip coperta da doppio filetto in tessuto
- Collo a fascetta
- Maniche lunghe a giro con tagli sagomati davanti, dietro e gomiti;
- Fondo maniche elasticizzato e regolabili tramite alamaro con bottoni a pressione a due posizioni
- Taschino portapenne a 3 scomparti sulla manica sinistra

- Tasche interne sui davanti chiuse da cerniere, taschino portapenne a 3 scomparti su manica sinistra; taschino interno sinistro chiuso da velcro e tasca interna destra chiusa da cerniera
- Alamari sulle spalle fermati da bottone a pressione
- Banda rifrtangente termoadesiva su torace e fondo capo
- Velcro asola porta stemma sopra pattina taschino davanti sinistra
- Velcro asola scudetto su manica sinistra

ART. 30GI0015/01

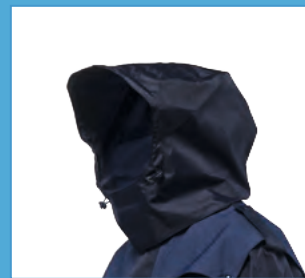
GIACCONE KAMET

COLORE: blu

TAGLIE DISPONIBILI: xs - 3xl

TESSUTO: GORE-TEX® Technical Garments

Disponibile su ordinazione



Cappuccio regolabile a scomparsa nel collo chiuso da cerniera



Davanti con doppia patta di protezione fermata da 4 bottoni a pressione e velcro sul collo a fascetta

Spallone e rinforzo su gomiti in tessuto retroriflettente (reflex)



- Giaccone impermeabile e traspirante con allacciatura anteriore tramite cerniera a doppio cursore
- Davanti con doppia patta di protezione fermata da 4 bottoni a pressione e velcro sul collo a fascetta
- Cappuccio regolabile a scomparsa nel collo chiuso da cerniera
- Cintura in vita chiusa da fibbia in plastica
- Spallone e rinforzo su gomiti in tessuto retroriflettente (reflex)
- Spalline porta gradi
- Giro vita elasticizzato e coulisse interna sulla parte posteriore

- Due taschini al petto a soffietto chiusi da pattina
- Fondo manica regolabile con alamari e velcro
- Due tasche davanti tagliate coperte da pattina
- Tasca interna con cerniera sulla fodera del davanti sinistro
- Fascia in tessuto reflex al fondo
- Cuciture termonastrate
- Predisposto per l'inserimento del corpetto interno
- Velcro asola scudetto su manica destra
- Velcro asola disco su manica sinistra

ART. 30GB0059/01

CORPETTO PEAK

COLORE: blu

TAGLIE DISPONIBILI: xs - 3xl

TESSUTO: 100% poliestere

Disponibile su ordinazione

Trapuntato a rombi internamente

Spallone e rinforzo
su gomiti in tessuto
retroreflettente (reflex)

Giro vita elasticizzato
e coulisse interna
sulla parte posteriore



- Corpetto impermeabile e traspirante con allacciatura anteriore con cerniera pressofusa a cursore reversibile
- Due tasche tagliate sul davanti coperte da pattina fermate da 2 bottoni a pressione
- Spallone e rinforzo su gomiti in tessuto retroreflettente (reflex)
- Tasca interna con cerniera sulla fodera del davanti sinistro
- Spalline porta gradi
- Due taschini al petto a soffiutto chiusi da pattina

- Cintura in vita chiusa da fibbia in plastica
- Giro vita elasticizzato e coulisse interna sulla parte posteriore
- Maniche con fondo elasticizzato
- Fascia in tessuto reflex al fondo
- Trapuntato a rombi internamente
- Velcro asola scudetto su manica destra
- Velcro asola disco su manica sinistra

Polizia Locale e Municipale
LINEA NAZIONALE 2

ART. 30GB0294/01

GIUBBINO LOGAN

COLORE: blu

TAGLIE DISPONIBILI: xs - 3xl

TESSUTO: Rip stop (spalmato)

Disponibile su ordinazione

 UNI EN 343 cl. 3:3

 UNI EN ISO 13688



Cappuccio scafandrato staccabile, chiuso sul davanti tramite velcro

Collo alto a fascia intera con striscia reflex sul retro

Giubbino estivo foderato con chiusura anteriore con zip waterproof



- Giubbino estivo foderato con chiusura anteriore con zip waterproof
- Maniche con polso elasticizzato, alamaro regolatore tramite velcro
- Collo alto a fascia intera con striscia reflex sul retro
- Spalloni sagomati in tessuto reflex
- 1 taschino portapenne interno in tessuto
- Spalline portagradi rinforzate

- 2 tasche davanti, oblique, chiuse da zip con doppio filetto in tessuto reflex
- 2 taschini al petto verticali, chiusi da zip con doppio filetto in tessuto reflex
- Velcro sagomato su manica destra
- Cappuccio scafandrato staccabile, chiuso sul davanti tramite velcro
- Cuciture termonastrate

ART. 30GI0017

GIACCONE KILIMANGIARO

COLORE: blu

TAGLIE DISPONIBILI: xs - 3xl

TESSUTO: GORE-TEX® Technical Garments



Collo alto a fascia intera; salva mento



Manicotti retroriflettenti a scomparsa su maniche (chiusi da cerniere)

- Giaccone impermeabile/traspirante. Allacciatura anteriore con zip a doppio cursore coperta da doppia patta bloccata da 6 bottoni a pressione
- Cappuccio staccabile
- 2 taschini al petto a chiusi da zip coperte da pattina
- Collo alto a fascia intera; salva mento
- Spalline porta gradi
- Manicotti retroriflettenti a scomparsa su maniche (chiusi da cerniere)

- Bande retroriflettenti sul torace davanti, dietro e cappuccio
- Elastico inserito nella coulisse in vita sulla schiena
- Predisposto all'inserimento del corpetto
- Polsi regolabili da alamaro bloccato da un bottone a pressione
- Cuciture termonastrate
- 2 tasche davanti coperte da pattina e bloccate da bottone a pressione
- Etichetta sul petto sinistro al di sopra della banda reflex

Polizia Locale e Municipale
LINEA NAZIONALE 3

ART. 30GB0060


GIUBBINO FUJI

COLORE: blu

TAGLIE DISPONIBILI: xs - 3xl

A) TESSUTO: GORE-TEX® Technical Garments

B) TESSUTO: Spalmato poliestere poliuretano

 UNI EN 343 cl. 3:3

 CE UNI EN ISO 13688



Collo alto a fascia intera



Bande retroriflettenti sul
torace davanti e dietro



- Giubbino impermeabile/traspirante. Allacciatura anteriore con zip, coperta da patta fermata da bottoni a pressione
- 2 tasche davanti, oblique, chiuse da zip e coperte da pattina bloccata da bottone a pressione
- Collo alto a fascia intera
- Taschino porta penne sulla manica sinistra, coperto da pattina bloccata da bottone a pressione
- 1 taschino interno, chiuso da zip, nella fodera davanti
- Alamari sulle spalle

- Cuciture termonastrate
- Manicotti retroriflettenti a scomparsa su maniche (chiusi da cerniere)
- Etichetta sul petto a sinistra, al di sopra della banda rifrangente, applicata con velcro
- Bande retroriflettenti sul torace davanti e dietro
- Fondo capo e fondo manica con elastico inserito e impunturato
- Bottone porta placca

ART. 30IM0002

IMPERMEABILE TRIVOR

COLORE: blu

TAGLIE DISPONIBILI: xs - 3xl

(A) TESSUTO: GORE-TEX® Technical Garments

(B) TESSUTO: Spalmato poliestere poliuretano



Cappuccio staccabile tramite bottoni a pressione

Disponibile su ordinazione



Manicotti retroriflettenti a scomparsa su maniche (chiusi da cerniere)

Interno manica con elastico

- Impermeabile doppiopetto
- Cappuccio staccabile tramite bottoni a pressione
- Spalloni in doppio tessuto (a mantella)
- Interno manica elasticizzato
- 2 tasche orizzontali sul davanti, a filetto coperte da pattina
- Cintura in vita regolabile a mezzo fibbia
- Possibilità di personalizzazione della schiena
- Spalline porta gradi

- Fondo manica con alamaro regolabile tramite 2 bottoni a pressione
- Manicotti retroriflettenti a scomparsa su maniche (chiusi da cerniere)
- 1 taschino a filetto su fodera davanti sinistra
- Bande rifrangenti sul carrè davanti e dietro, cintura e cappuccio
- Cuciture termonastrate

ART. 30CR0002

COPRIPANTALONI K2

COLORE: blu

TAGLIE DISPONIBILI: xs - 3xl

(A) TESSUTO: GORE-TEX® Technical Garments

(B) TESSUTO: Spalmato poliestere poliuretano

Disponibili su ordinazione



Bretelle elasticizzate regolabili applicate

Apertura ai lati con cerniera su tutta la lunghezza coperta da patta fermata da bottoni a pressione in vita e nastro velcro su 5 punti



- Copripantaloni impermeabile/traspirante
- Apertura ai lati con cerniera su tutta la lunghezza coperta da patta fermata da bottoni a pressione in vita e nastro velcro su 5 punti
- Elastico sul giro vita

- Zip sul davanti coperta da pattina
- Bretelle elasticizzate regolabili applicate
- Cuciture termonastrate
- Banda retroriflettente su tutta la lunghezza gambe

Polizia Locale e Municipale
LINEA NAZIONALE 3

ART. 30CR0019

COPRIPANTALONI DIRAN

COLORE: blu

TAGLIE DISPONIBILI: xs - 3xl

TESSUTO: GORE-TEX® Technical Garments

Disponibili su ordinazione

 UNI EN 343 cl. 3:3

 UNI EN ISO 13688



Cerniere laterali apribili su tutta la lunghezza della gamba, coperte da patta fermata da nastro velcro su 5 punti

Fondo dritto

- Copripantaloni impermeabile/traspirante e foderato
- Cerniere laterali apribili su tutta la lunghezza della gamba, coperte da patta fermata da nastro velcro su 5 punti
- Fondo dritto

- Banda retroriflettente su tutta la lunghezza gambe
- Cuciture termonastrate
- Elastico sul giro vita e bottoni a pressione ai fianchi

ART. 30GB0624

GIUBBINO SCILIAR

COLORE: blu

TAGLIE DISPONIBILI: xs - 4xl

TESSUTO: Poliestere con imbottitura in ovatta

*** Disponibile da Settembre 2020**



Zip reversibile predisposta all'aggancio dei giacconi

Zip maniche effetto invisibile

Ovatta con elevato livello di performance tecniche

Tessuto esterno morbido, effetto opaco



- Giubbino raccordabile con altri giacconi codice linea 30 31 32
- Maniche staccabili
- Tasche laterali con zip
- Tasca interna con zip

- Inserti in tessuto stretch fianchi
- Profilo elasticizzato su polsi e fondo capo
- Tiretti zip gommati

ART. 30GB0513

CORPETTO INTERNO AUTOPORTANTE ANTELAO

COLORE: blu

TAGLIE DISPONIBILI: xs - 3xl

TESSUTO: Poliestere con imbottitura in ovatta

- Chiusura centrale con zip reversibile coperta da doppio filetto
- Maniche staccabili con zip; polsi in maglina
- Tasche a filetto coperte e taschino interno con zip
- Fodera interna
- Zip e fettucce per raccordo al giaccone



ART. 30GB0624

GIUBBINO SCILIAR

COLORE: blu

TAGLIE DISPONIBILI: xs - 4xl

TESSUTO: Poliestere con imbottitura in ovatta

*** Disponibile da Settembre 2020**



Zip reversibile predisposta all'aggancio dei giacconi

Zip maniche effetto invisibile

Ovatta con elevato livello di performance tecniche

Tessuto esterno morbido, effetto opaco



- Giubbino raccordabile con altri giacconi codice linea 30 31 32
- Maniche staccabili
- Tasche laterali con zip
- Tasca interna con zip

- Inserti in tessuto stretch fianchi
- Profilo elasticizzato su polsi e fondo capo
- Tiretti zip gommati

ART. 30GB0513

CORPETTO INTERNO AUTOPORTANTE ANTELAO

COLORE: blu

TAGLIE DISPONIBILI: xs - 3xl

TESSUTO: Poliestere con imbottitura in ovatta

- Chiusura centrale con zip reversibile coperta da doppio filetto
- Maniche staccabili con zip; polsi in maglina
- Tasche a filetto coperte e taschino interno con zip
- Fodera interna
- Zip e fettucce per raccordo al giaccone



ART. 30GB0058

CORPETTO IN PIUMA SUMMANO

COLORE: blu

TAGLIE DISPONIBILI: xxs-4xl

IMBOTTITURA: Piuma d'oca

- Corpetto termico autoportante
- Trapuntato
- Collo alla coreana
- Taglio per passaggio gancio pistola
- Due tasche sul davanti chiuse da cerniere
- Polsini con tessuto elasticizzato
- Maniche staccabili
- Cerniera reversibile, predisposta all'aggancio del giaccone
- Tasca interna

 UNI EN 14058

 UNI EN ISO 13688



ART. 30GB0521

CORPETTO HUSKY TRAPUNTATO GRAN PARADISO

COLORE: blu

TAGLIE DISPONIBILI: xs - 3xl

TESSUTO: Nylon Trapuntato

Disponibile su ordinazione

- Corpetto interno autoportante chiuso da zip con predisposizione al collo e fondo maniche per aggancio al giaccone
- Fascia in tessuto antitrascinamento sul fondo
- Collo alto con esterno nello stesso tessuto del fondo del capo e interno trapuntato in tessuto comfort
- Tasca posteriore per alloggiamento cappuccio giaccone
- Tasca interna sul davanti sinistro

 UNI EN 14058

 UNI EN ISO 13688



ART. 32GB0056

CORPETTO HUSKY TRAPUNTATO ETNA

COLORE: blu

TAGLIE DISPONIBILI: xxs - 5xl

TESSUTO: Ovatta trapuntata

- Corpetto termico autoportante
- Trapuntato a rombi
- Due tasche applicate sul davanti
- Collo a camicia
- Collo e profili in velluto
- Polsini con tessuto elasticizzato
- Cerniera reversibile, predisposta all'aggancio giaccone
- Tasca interna
- Maniche staccabili

 UNI EN 14058

 UNI EN ISO 13688



CORPETTI

ART. 30GB0057

CORPETTO IN OVATTA CIMONE

COLORE: blu

TAGLIE DISPONIBILI: xxs-3xl

TESSUTO: Ovatta da 150 gr/mq

- Corpetto termico autoportante
- Collo alla coreana
- Cerniera reversibile, predisposta all'aggancio del giaccone
- Polsini con tessuto elasticizzato
- Tasca interna
- Fodera jacquard
- Taglio per passaggio gancio pistola

 UNI EN 14058

 UNI EN ISO 13688



ART. 32GB0054

CORPETTO IN WINDSTOPPER GRAN SASSO Technical Midlayer

COLORE: blu

TAGLIE DISPONIBILI: xs - 3xl

TESSUTO: WINDSTOPPER® Technical Midlayer

- Corpetto termico autoportante
- Due tasche oblique sul davanti
- Anti-vento
- Elastico ai polsi
- Cerniera reversibile, predisposta all'aggancio del giaccone
- Collo a camicia
- Maniche staccabili



 UNI EN 14058

 UNI EN ISO 13688



ART. 32GB0055

CORPETTO IN PILE MONVISO

COLORE: blu

TAGLIE DISPONIBILI: xs - 3xl

TESSUTO: 100% poliestere

- Corpetto termico autoportante
- Due tasche oblique sul davanti
- Collo a camicia
- Elastico ai polsi
- Cerniera reversibile, predisposta all'aggancio del giaccone
- Maniche staccabili

 UNI EN 14058

 UNI EN ISO 13688



ART. 30GB0473

GIUBBINO PER MOTOCICLISTA

COLORE: blu

TAGLIE DISPONIBILI: xs - 3xl

TESSUTO: CORDURA

Disponibile su ordinazione

CORDURA

Collo a fascetta chiuso
da alamaro con velcro

All'interno del capo nella fodera maniche, sono presenti degli scomparti chiusi da velcro, per l'inserimento di eventuali para-colpi.



- Giubbino sagomato con bande rifrangenti e profili a contrasto
- Collo a fascetta chiuso da alamaro con velcro
- Manica lunga a giro, pols con alamaro regolabile tramite velcro, soffiato al fondo con cerniera
- 2 tasche sui davanti chiuse da zip, taschino portapenne sulla manica sinistra e taschini interni fodera chiusi da velcro
- Nella fodera interna parte dietro è presente una zip per inserimento delle eventuali protezioni paracolpi

- Alamari spalle fermati da velcro
- Alamaro ai fianchi regolabile tramite bottone a pressione a due posizioni
- Velcro asola sagomato sulla manica destra
- Bande rifrangenti cucite su fondo e parte alta
- All'interno del capo nella fodera maniche, sono presenti degli scomparti chiusi da velcro, per l'inserimento di eventuali para-colpi.

ART. 30GIO265/01

GIACCONO PER MOTOCICLISTA

COLORE: blu

TAGLIE DISPONIBILI: xs - 3xl

TESSUTO: CORDURA

Disponibile su ordinazione



Corpetto interno non autoportante, in tessuto trapuntato con ovatta alluminizzata; ancorabile al giaccone tramite zip e bottoni a pressione

CORDURA

Collo alto con tessuto comfort inserito sulla parte superiore e salvabarba interno in tessuto antiallergico



Coulisse in vita regolabile

- Giaccone per motociclista impermeabile, foderato internamente con tessuto Z-liner GORE-TEX®
- Chiusura centrale con zip doppio cursore, coperta da doppia patta fermata da bottoni a pressione
- Collo alto con tessuto comfort inserito sulla parte superiore e salvabarba interno in tessuto antiallergico
- Manica sagomata con piping rinfrangente e polso regolabile con elastico antivento
- Manicotti rifrangenti a scomparsa nelle apposite tasche con zip
- Fondo manica estendibile tramite zip e soffietto
- 2 tasche a soffietto con zip e pattina con velcro e taschini con soffietto sovrapposti alle tasche

- Taschino con zip verticale a destra coperto da patta fermata da velcro
- Taschino con soffietto al petto sinistro e taschino portacellulare foderato con tessuto anti onde elettromagnetiche
- Coulisse in vita regolabile
- Protezioni paracolpi gomiti e schiena inserite in apposite tasche e sostenute da fodera interna
- Protezioni paracolpi per le spalle fissate con velcro
- Corpetto interno non autoportante, in tessuto trapuntato con ovatta alluminizzata; ancorabile al giaccone tramite zip e bottoni a pressione
- Corpetto con fascia aderente antiscivolo sul fondo, tasca profilata sul davanti sinistro chiusa con velcro

GIUBBINO OPERATIVO

(A) COD. ESTIVO: 30GB0549

(B) COD INVERNALE: 30GB0511

COLORE: blu

TAGLIE DISPONIBILI: xs - 3xl

TESSUTO: Cotone/poliestere

Disponibile su ordinazione

Collo alla coreana in doppio tessuto, chiusura centrale con zip doppio cursore



- Collo alla coreana in doppio tessuto, chiusura centrale con zip doppio cursore coperta da patta fermata da bottoni a pressione.
- Maniche a giro con fondo regolabile tramite alamaro con velcro
- Su ciascuna manica è inserita una cerniera per permettere l'inserimento dell'eventuale protezione paracolpi in un'apposita tasca. Sulla manica è inserito un alamaro regolabile con velcro per permettere alla protezione di aderire al braccio ottenendo una migliore funzionalità della stessa evitando che si sposti
- Alamaro portagradi applicato su ciascuna spalla chiuso con velcro
- Coulisse in vita regolabile
- Due taschini a soffietto applicati al petto coperti da pattina con bottoni a pressione; sul taschino destro un'apertura regolata tramite velcro permette la fuoriuscita dell'antenna radio
- Due tasche a soffietto applicate al fondo chiuse da pattine con velcro
- Tasca interna sinistra chiusa da cerniera.
- Fodera interna antivento staccabile tramite zip (per la versione invernale)
- Velcro sopra tasca sinistra per applicazione stemma Polizia Locale

UNI EN ISO 13688

PANTALONI OPERATIVI

(A) COD. ESTIVO: 30PA1138

(B) COD. INVERNALE: 30PA1095

COLORE: blu

TAGLIE DISPONIBILI: xs - 3xl

TESSUTO: Cotone/poliestere

Disponibili su ordinazione

- Cintura con elastico e passanti in tessuto
- Tasche oblique chiuse da patta e bottone a pressione
- Chiusura centrale con zip coperta da pattina fermata da bottone a pressione
- Tasche dietro chiuse da cerniera coperta da patta con velcro
- Zip sopra le ginocchia per permettere l'inserimento delle protezioni paracolpi in un'apposita tasca
- Fondo gamba con alamari regolabili con velcro per far aderire più stabilmente la protezione al ginocchio
- Tasche a soffietto laterali coperte da pattina con velcro
- Fondo elasticizzato
- Apertura con zip sul fondo gamba
- Fodera interna antivento staccabile con zip (per la versione invernale)

ART. 30PA1348

PANTALONI WILSON

COLORE: Blu

TAGLIE DISPONIBILI: 2xs - 4 xl

TESSUTO: Poliestere/elastan



Tasche laterali a soffietto chiuse con zip

Toppe ginocchia sagomate con tessuto filorifrangente

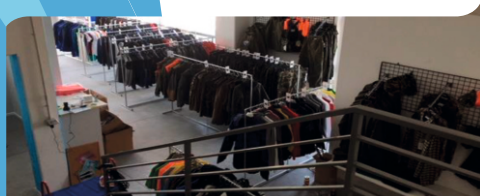


- Passanti in vita
- Elastico vita
- Tasche a filetto chiuse con zip
- Tasche laterali a soffietto chiuse con zip
- Toppe ginocchia sagomate con tessuto filorifrangente
- Apertura con zip e bottone a pressione
- Fettuccia silicone interna fondo capo
- Moschettone aggancio scarponi
- Tasca a filetto dietro chiusa con zip
- Piping reflex elasticizzato
- Tiretti zip gommati

ANNAB DIVISE opera nel settore dell'abbigliamento, promozionale e non, vantando esperienza nel settore da oltre 40 anni.

SIAMO PRODUTTORI e commercializziamo tutto quello che concerne divise da lavoro, antinfortunistica, oggettistica, promozionale, potendo personalizzare i capi tramite RICAMO, SERIGRAFIA, DIGITALE, direttamente da noi, per poter essere così più all'avanguardia dal punto di vista economico ed assecondare meglio le esigenze dei nostri Clienti.

Produzione di "private label", ovvero capi di abbigliamento, shopper e tutto quello che è inerente a prodotti tessili, con il vostro marchio al 100% MADE IN ITALY o per chi ha la necessità di abbattere i costi, abbiamo canali di produzione anche ESTERI.



ASCOLTIAMO PROGETTIAMO REALIZZIAMO



CHIAPPINI LEONARDO CONFEZIONI- ANNAB DIVISE

Via Gaetano Donizetti sn

61033 Fermignano (PU)

T. +39 0722 53443

F. +39 0722 53443

Cell. +39 329 1961472

commerciale@annabdivise.it

www.annabdivise.com

